

# FILS-GUIDES LONGS

## BILIAIRES



# PAPILLOTOME 3 LUMIÈRES

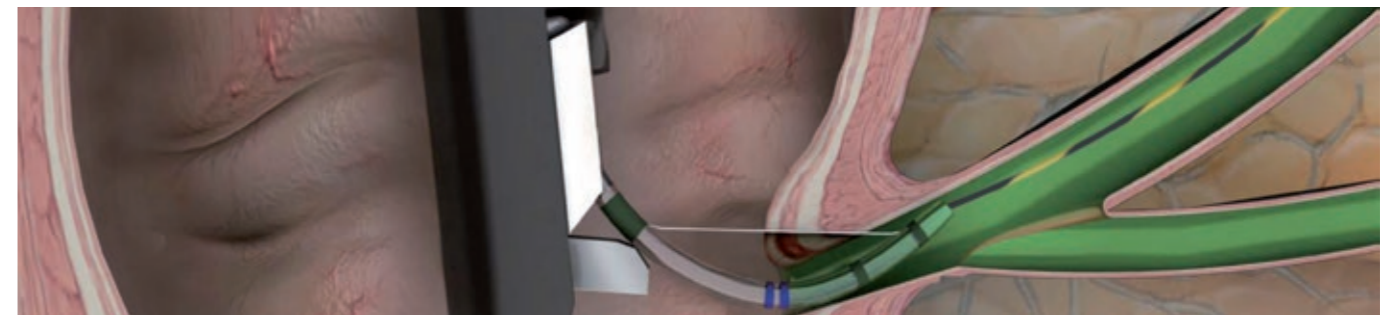
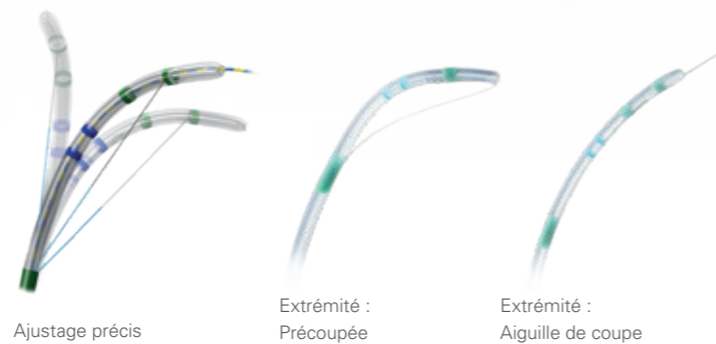
## POUR UN GUIDAGE DU FIL ET UNE CANULATION PRÉCIS

Le positionnement, la canulation et la résection constituent les éléments décisifs d'une papillotomie sûre et réussie. Le papillotome 3 lumières de MICRO-TECH répond en tous points à ces exigences : en sortant du canal opérateur dans la bonne position, l'extrémité atraumatique, effilée à 5 Fr, facilite la canulation et la résection se fait de manière fiable au niveau du repère « 11 heures ».

L'isolation proximale optionnelle du fil de coupe assure également une sécurité maximale lors de la résection. Les trois lumières pour le fil de coupe, le fil-guide et le produit de contraste garantissent un niveau de sécurité élevé ainsi que l'efficacité de l'injection du produit de contraste. Grâce à la poignée ergonomique à 3 anneaux, ce papillotome est très convivial et facile à contrôler.

### CARACTÉRISTIQUES SPÉCIFIQUES

- 3 lumières pour le fil-guide, le fil de coupe et l'injection du produit de contraste
- Isolation optionnelle du fil de coupe proximal
- Direction de coupe à 11 heures
- Extrémité filiforme, effilée à 5 Fr
- Longueur utile : 2 000 mm
- Diamètre extérieur : 2,5 mm
- Compatible avec les fil-guides entièrement mobiles de diamètre allant jusqu'à 0,89 mm (0,035 pouce)



### CARACTÉRISTIQUES

RÉF.	Longueur extrémité (mm)	Longueur fil de coupe (mm)	Fil de coupe partiellement isolé	Fil-guide préchargé	Ø canal Opérateur (mm)
<b>PAPILLOTOME, 3 LUMIÈRES, EXTRÉMITÉ CONIQUE</b>					
DSP-30020-111111	0	20	Non	Non	2,8
DSP-30020-111211	0	20	Oui	Non	2,8
DSP-30025-111111	0	25	Non	Non	2,8
DSP-30025-111211	0	25	Oui	Non	2,8
DSP-30030-111111	0	30	Non	Non	2,8
DSP-30030-111211	0	30	Oui	Non	2,8
DSP-30220-111111	2	20	Non	Non	2,8
DSP-30220-111211	2	20	Oui	Non	2,8
DSP-30225-111111	2	25	Non	Non	2,8
DSP-30225-111211	2	25	Oui	Non	2,8
DSP-30230-111111	2	30	Non	Non	2,8
DSP-30230-111211	2	30	Oui	Non	2,8
DSP-30520-111111	5	20	Non	Non	2,8
DSP-30520-111211	5	20	Oui	Non	2,8
DSP-30525-111111	5	25	Non	Non	2,8
DSP-30525-111211	5	25	Oui	Non	2,8
DSP-30530-111111	5	30	Non	Non	2,8
DSP-30530-111211	5	30	Oui	Non	2,8
DSP-30020-111121	0	20	Non	Oui	2,8
DSP-30020-111221	0	20	Oui	Oui	2,8
DSP-30025-111121	0	25	Non	Oui	2,8
DSP-30025-111221	0	25	Oui	Oui	2,8
DSP-30030-111121	0	30	Non	Oui	2,8
DSP-30030-111221	0	30	Oui	Oui	2,8
DSP-30220-111121	2	20	Non	Oui	2,8
DSP-30220-111221	2	20	Oui	Oui	2,8
DSP-30225-111121	2	25	Non	Oui	2,8
DSP-30225-111221	2	25	Oui	Oui	2,8
DSP-30230-111121	2	30	Non	Oui	2,8
DSP-30230-111221	2	30	Oui	Oui	2,8
DSP-30520-111121	5	20	Non	Oui	2,8
DSP-30520-111221	5	20	Oui	Oui	2,8
DSP-30525-111121	5	25	Non	Oui	2,8
DSP-30525-111221	5	25	Oui	Oui	2,8
DSP-30530-111121	5	30	Non	Oui	2,8
DSP-30530-111221	5	30	Oui	Oui	2,8
<b>PAPILLOTOME, 3 LUMIÈRES, AIGUILLE DE COUPE</b>					
DSP-30505-121111	0	5	Non	Non	2,8
DSP-30505-121211	0	5	Oui	Non	2,8
DSP-30507-121111	0	7	Non	Non	2,8
DSP-30507-121211	0	7	Oui	Non	2,8

Fil-guides recommandés de 0,035" MTN-BM 89/45-A (droit), 600358-5 (droit), 600359-5 (extrémité en forme de J)  
 Fil-guides recommandés de 0,025" MTN-BM 63/26-A (droit) et 600384-5 (droit)  
 Conditionnement : 2 pièces



# FILS-GUIDES

## LE CHOIX FIABLE POUR LA CPRE

Tous les fil-guides sont fabriqués en Nitinol résistant à la flexion et à la torsion. Leurs extrémités à revêtement hydrophile permettent aux fils de se frayer un chemin en toute sécurité, même dans les zones et les sténoses difficiles à atteindre. La rigidité et la contrôlabilité élevées

du fil y contribuent. Par conséquent, les fil-guides ne sont pas seulement destinés à la pose de stents sophistiqués ; ils sont également parfaitement adaptés à la CPRE. La radio-opacité élevée de l'extrémité hydrophile flexible facilite la pose exacte du stent sous contrôle radiologique visuel.

### CARACTÉRISTIQUES SPÉCIFIQUES

- Fil de Nitinol qui ne se déforme pas
- Haut niveau de rigidité et de guidabilité
- Extrémité hydrophile et atraumatique
- Longueur utile : 4 500 mm
- Haut niveau de radio-opacité



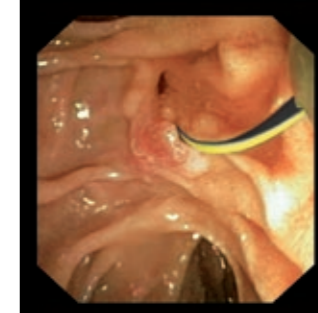
Fil avec extrémité droite



Fil avec extrémité en forme de J

### UNE UTILISATION PRATIQUE QUOTIDIENNE ABOUTIE

La résistance à la flexion et la rigidité expliquent les très bonnes propriétés de progression des fil-guides. Dans les applications quotidiennes, ils convainquent par leur précision, principalement garantie par la transmission efficace du mouvement de rotation et de translation jusqu'à l'extrémité du fil, tel qu'appliqué par l'aide opératoire. Cela permet d'atteindre facilement les passages complexes d'un point de vue anatomique. En outre, l'extrémité de chaque fil est parfaitement visible sur l'image de contrôle radiographique, ce qui permet un positionnement optimal du stent.



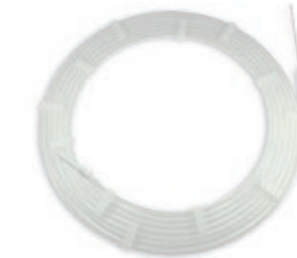
Vue endoscopique



Radiographie

### UN DISTRIBUTEUR POUR UNE UTILISATION FACILE

Le fil peut être facilement éjecté et rétracté à l'aide de ce distributeur innovant. Grâce à son design compact, le distributeur est maniable et facile à utiliser. Il permet également un rinçage simple et rapide du fil.

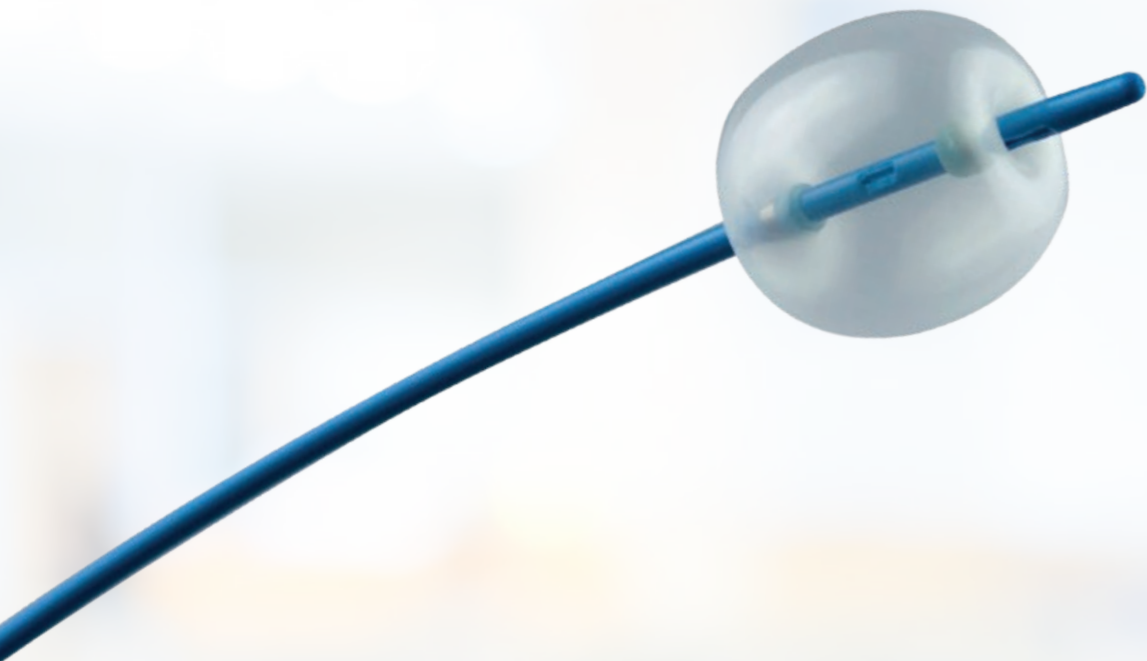


Distributeur de fil-guide

### CARACTÉRISTIQUES

RÉF.	Ø mm (pouce)	Longueur totale (mm)	Longueur de l'extrémité (mm)	Forme de l'extrémité	Ensemble	Revêtement
<b>FIL-GUIDE HYDROSLIDE</b>						
MTN-BM-89/45-A	0,035"	4 500	60	droite	hydrophile, radio-opaque	bleu-jaune
MTN-BM-89/45-A-J	0,035"	4 500	60	en forme de J	hydrophile, radio-opaque	bleu-jaune
MTN-BM-63/45-A	0,025"	4 500	60	droite	hydrophile, radio-opaque	bleu-jaune
MTN-BM-63/45-A-S	0,025"	4 500	60	droite	hydrophile, radio-opaque	rigidité accrue $\pm 0,035"$
MTN-BM-63/45-A-J	0,025"	4 500	60	en forme de J	hydrophile, radio-opaque	bleu-jaune
MTN-BM-63/45-A-J-S	0,025"	4 500	30	en forme de J	hydrophile, radio-opaque	rigidité accrue $\pm 0,035"$
MTN-BM-53/45-A	0,021"	4 500	60	droite	hydrophile, radio-opaque	bleu-jaune
MTN-BM-45/45-A	0,018"	4 500	60	droite	hydrophile, radio-opaque	bleu-jaune

Conditionnement : 2 pièces



# BALLONS D'EXTRACTION DE CALCULS

## UN BALLON, TROIS DIAMÈTRES

La vaste gamme de produits MICRO-TECH comprend des ballons d'extraction 3 lumières de haute qualité pour l'élimination fiable des petits calculs et de la boue vésiculaire des canaux biliaires. L'extrémité conique et atraumatique du cathéter permet un positionnement facile et précis grâce aux deux marqueurs radio-opaques. Le ballon cylindrique lui-même est fabriqué en latex de haute qualité et peut être élargi à trois diamètres différents. Une seringue

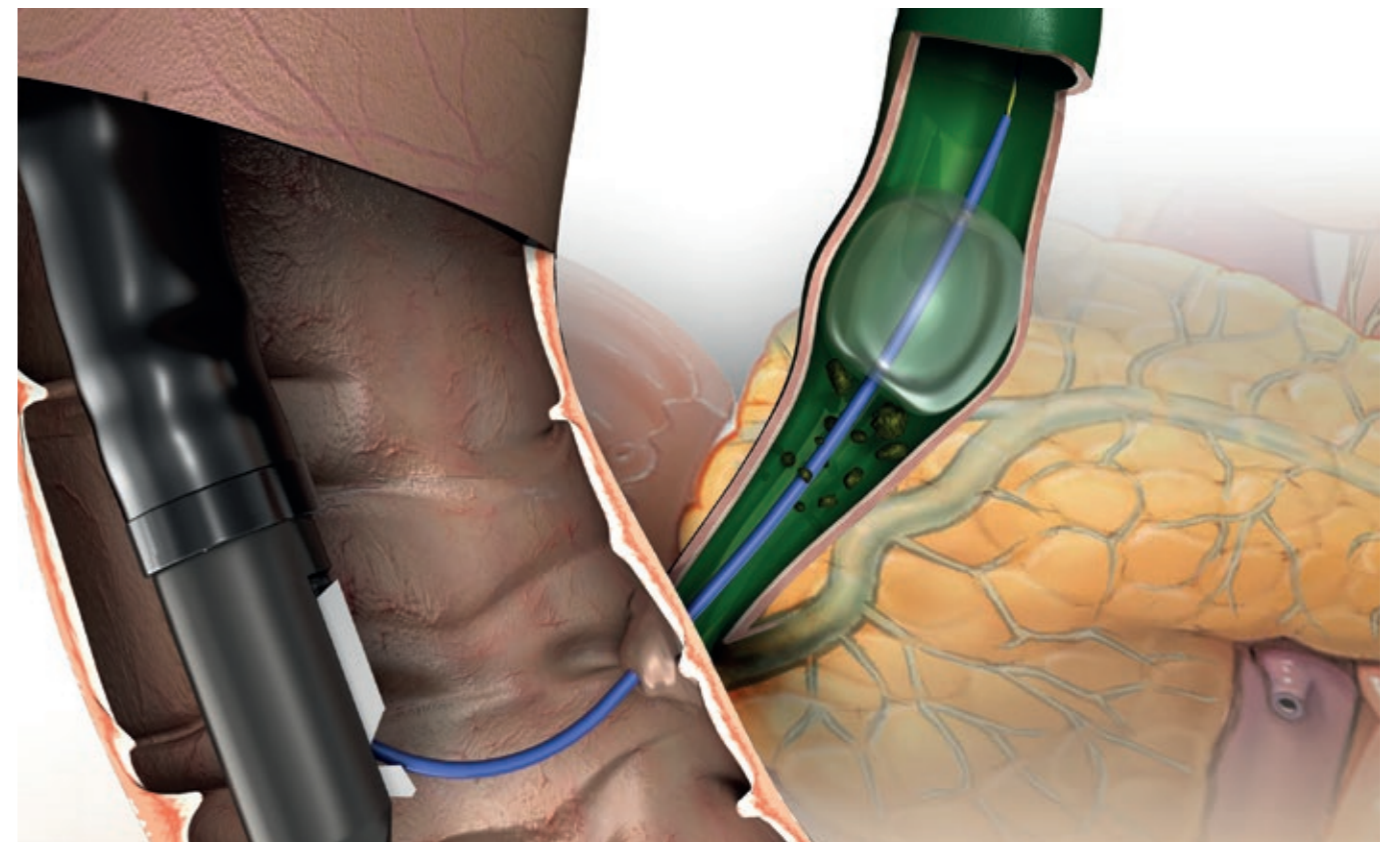
à usage unique spécialement calibrée est fournie pour chaque diamètre de ballon. Après l'insufflation, la surface du ballon épouse parfaitement la paroi du canal biliaire, permettant un nettoyage efficace et complet de ce dernier. Les deux lumières distinctes pour un fil-guide de 0,035" et le produit de contraste facilitent la manipulation et l'injection du produit de contraste.

### CARACTÉRISTIQUES SPÉCIFIQUES

- Ballons à 3 étapes
- Un embout calibré par diamètre
- 3 lumières pour l'insufflation, le fil-guide et le produit de contraste
- Haute visibilité aux rayons X (radio-opacité)



Ballon à 3 lumières d'extraction de calculs de MICRO-TECH

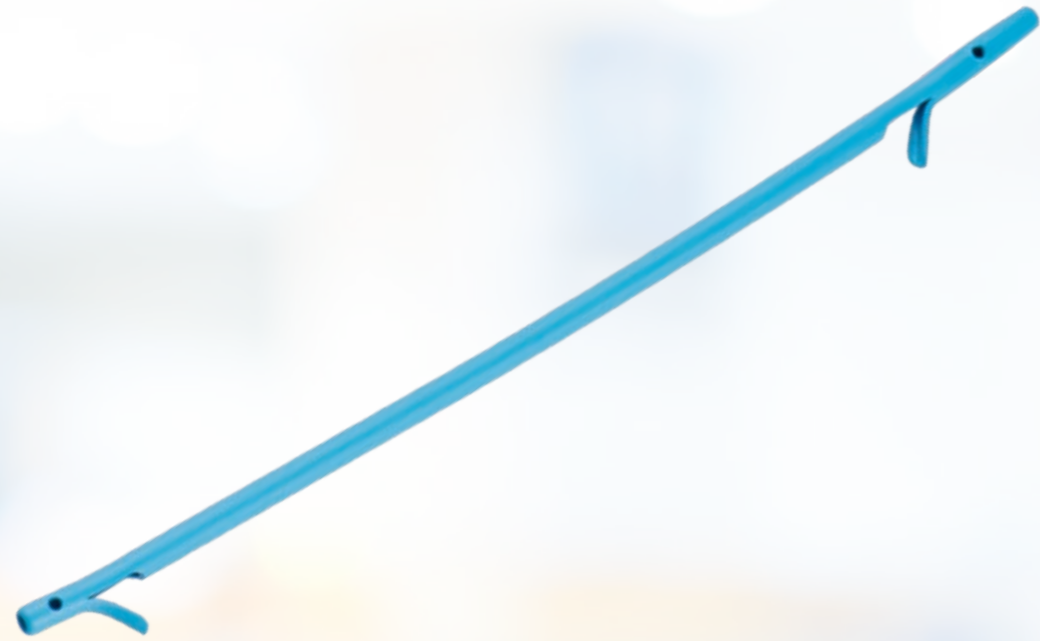


### CARACTÉRISTIQUES

RÉF.	Ø mm (pouce)	Longueur totale (mm)	Longueur de l'extrémité (mm)	Forme de l'extrémité	Ensemble	Revêtement
<b>FIL-GUIDE HYDROSLIDE</b>						
MTN-BM-63/45-A-S	0,025"	4 500	60	droite	hydrophile, radio-opaque	rigidité accrue ± 0,035"
MTN-BM-63/45-A-J-S	0,025"	4 500	60	en forme de J	hydrophile, radio-opaque	rigidité accrue ± 0,035"

RÉF.	Injection	Lumière	Ø cathéter (Fr)	Ø ballon (mm)	Longueur utile (mm)
<b>BALLONS D'EXTRACTION DE CALCULS</b>					
SRB-T-9/12/15-20	Supérieure (distale par rapport au ballon)	3	7	9 / 12 / 15	2 000
SRB-T-12/15/18-20	Supérieure (distale par rapport au ballon)	3	7	12 / 15 / 18	2 000
SRB-T-15/18/21-20	Supérieure (distale par rapport au ballon)	3	7	15 / 18 / 21	2 000
SRB-T-9/12/15-20-B	Inférieure (proximale par rapport au ballon)	3	7	9 / 12 / 15	2 000
SRB-T-12/15/18-20-B	Inférieure (proximale par rapport au ballon)	3	7	12 / 15 / 18	2 000
SRB-T-15/18/21-20-B	Inférieure (proximale par rapport au ballon)	3	7	15 / 18 / 21	2 000

Fils-guides recommandés : MTN-BM 89/45-A (droit 0,035") et 600358-5 (droit 0,035")  
Conditionnement : 1 pièce



# STENTS BILIAIRES EN PLASTIQUE

## DRAINAGE MAXIMAL, TENUE MAXIMALE

MICRO-TECH propose une gamme complète de stents en plastique pour le drainage à court et moyen terme du canal biliaire. Les stents sont disponibles dans différentes formes, longueurs et diamètres, vous garantissant ainsi le stent idéal pour chaque indication. Le matériau PE/PTFE de haute qualité des stents garantit un drainage fiable et s'adapte de manière optimale à l'anatomie du patient. Les

rabats aux extrémités des stents garantissent également une tenue sûre avec une migration minimale. Pour une implantation rapide et sûre, les stents sont disponibles à la fois individuellement et sur des systèmes préchargés. En outre, MICRO-TECH propose également des systèmes d'introduction dans toutes les tailles pertinentes.

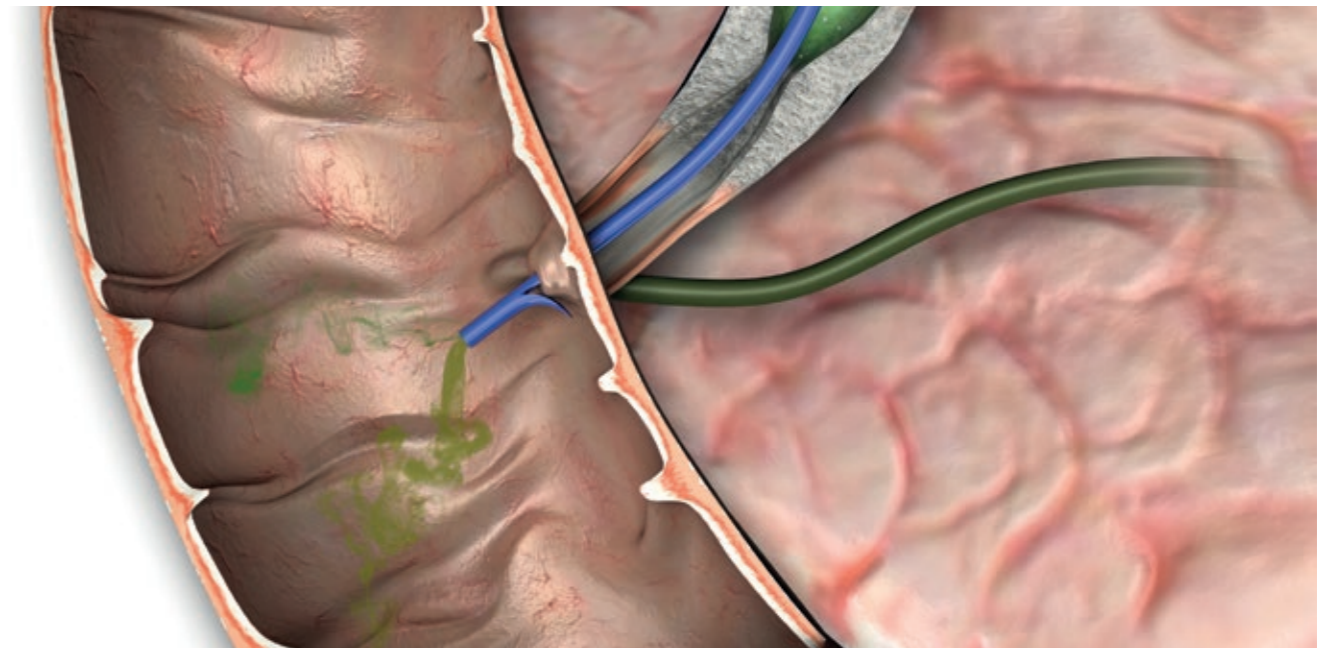
### CARACTÉRISTIQUES SPÉCIFIQUES

- Différentes formes : droite, incurvée, avec angle, queue de cochon, double queue de cochon
- Débit optimal
- Adaptation idéale à l'anatomie
- Tenue sûre, migration minimale
- Disponible en emballage individuel ou préchargé sur le système d'introduction
- Haute visibilité aux rayons X



Stent préchargé

Poignée du système



### CARACTÉRISTIQUES

#### STENT DROIT



- Forme : droite
- 2 ailerons
- 2 orifices sur les côtés
- Visibilité aux rayons X
- Matériau : PE

Longueur utile	Diamètre des prothèses biliaires			
	7 Fr	8,5 Fr	10 Fr	11,5 Fr
5 cm	BPDS-31114-0705	BPDS-31114-0805	BPDS-31114-1005	BPDS-31114-1105
6 cm	BPDS-31114-0706	BPDS-31114-0806	BPDS-31114-1006	BPDS-31114-1106
7 cm	BPDS-31114-0707	BPDS-31114-0807	BPDS-31114-1007	BPDS-31114-1107
8 cm	BPDS-31114-0708	BPDS-31114-0808	BPDS-31114-1008	BPDS-31114-1108
9 cm	BPDS-31114-0709	BPDS-31114-0809	BPDS-31114-1009	BPDS-31114-1109
10 cm	BPDS-31114-0710	BPDS-31114-0810	BPDS-31114-1010	BPDS-31114-1110
11 cm	BPDS-31114-0711	BPDS-31114-0811	BPDS-31114-1011	BPDS-31114-1111
12 cm	BPDS-31114-0712	BPDS-31114-0812	BPDS-31114-1012	BPDS-31114-1112
13 cm	BPDS-31114-0713	BPDS-31114-0813	BPDS-31114-1013	BPDS-31114-1113
14 cm	BPDS-31114-0714	BPDS-31114-0814	BPDS-31114-1014	BPDS-31114-1114
15 cm	BPDS-31114-0715	BPDS-31114-0815	BPDS-31114-1015	BPDS-31114-1115

## CARACTÉRISTIQUES

### STENT INCURVÉ



- Forme : Incurvé à 15°
- 2 ailerons
- 2 orifices sur les côtés
- Visibilité aux rayons X
- Matériau : PE

Longueur utile	Diamètre des prothèses biliaires			
	7 Fr	8,5 Fr	10 Fr	11,5 Fr
5 cm	BPDS-32114-0705	BPDS-32114-0805	BPDS-32114-1005	BPDS-32114-1105
6 cm	BPDS-32114-0706	BPDS-32114-0806	BPDS-32114-1006	BPDS-32114-1106
7 cm	BPDS-32114-0707	BPDS-32114-0807	BPDS-32114-1007	BPDS-32114-1107
8 cm	BPDS-32114-0708	BPDS-32114-0808	BPDS-32114-1008	BPDS-32114-1108
9 cm	BPDS-32114-0709	BPDS-32114-0809	BPDS-32114-1009	BPDS-32114-1109
10 cm	BPDS-32114-0710	BPDS-32114-0810	BPDS-32114-1010	BPDS-32114-1110
11 cm	BPDS-32114-0711	BPDS-32114-0811	BPDS-32114-1011	BPDS-32114-1111
12 cm	BPDS-32114-0712	BPDS-32114-0812	BPDS-32114-1012	BPDS-32114-1112
13 cm	BPDS-32114-0713	BPDS-32114-0813	BPDS-32114-1013	BPDS-32114-1113
14 cm	BPDS-32114-0714	BPDS-32114-0814	BPDS-32114-1014	BPDS-32114-1114
15 cm	BPDS-32114-0715	BPDS-32114-0815	BPDS-32114-1015	BPDS-32114-1115

## CARACTÉRISTIQUES

### STENT ANGLE LATÉRAL



- Forme : Angle latéral de 45°
- 2 ailerons
- 2 orifices sur les côtés
- Visibilité aux rayons X
- Matériau : PE

Longueur utile	Diamètre des prothèses biliaires			
	7 Fr	8,5 Fr	10 Fr	11,5 Fr
5 cm	BPDS-33114-0705	BPDS-33114-0805	BPDS-33114-1005	BPDS-33114-1105
6 cm	BPDS-33114-0706	BPDS-33114-0806	BPDS-33114-1006	BPDS-33114-1106
7 cm	BPDS-33114-0707	BPDS-33114-0807	BPDS-33114-1007	BPDS-33114-1107
8 cm	BPDS-33114-0708	BPDS-33114-0808	BPDS-33114-1008	BPDS-33114-1108
9 cm	BPDS-33114-0709	BPDS-33114-0809	BPDS-33114-1009	BPDS-33114-1109
10 cm	BPDS-33114-0710	BPDS-33114-0810	BPDS-33114-1010	BPDS-33114-1110
11 cm	BPDS-33114-0711	BPDS-33114-0811	BPDS-33114-1011	BPDS-33114-1111
12 cm	BPDS-33114-0712	BPDS-33114-0812	BPDS-33114-1012	BPDS-33114-1112
13 cm	BPDS-33114-0713	BPDS-33114-0813	BPDS-33114-1013	BPDS-33114-1113
14 cm	BPDS-33114-0714	BPDS-33114-0814	BPDS-33114-1014	BPDS-33114-1114
15 cm	BPDS-33114-0715	BPDS-33114-0815	BPDS-33114-1015	BPDS-33114-1115

## CARACTÉRISTIQUES

### STENT ANGLE CENTRAL



- Forme : Angle central de 90°
- 2 ailerons
- 2 orifices sur les côtés
- Visibilité aux rayons X
- Matériau : PE

Longueur utile	Diamètre des prothèses biliaires			
	7 Fr	8,5 Fr	10 Fr	11,5 Fr
5 cm	BPDS-34114-0705	BPDS-34114-0805	BPDS-34114-1005	BPDS-34114-1105
6 cm	BPDS-34114-0706	BPDS-34114-0806	BPDS-34114-1006	BPDS-34114-1106
7 cm	BPDS-34114-0707	BPDS-34114-0807	BPDS-34114-1007	BPDS-34114-1107
8 cm	BPDS-34114-0708	BPDS-34114-0808	BPDS-34114-1008	BPDS-34114-1108
9 cm	BPDS-34114-0709	BPDS-34114-0809	BPDS-34114-1009	BPDS-34114-1109
10 cm	BPDS-34114-0710	BPDS-34114-0810	BPDS-34114-1010	BPDS-34114-1110
11 cm	BPDS-34114-0711	BPDS-34114-0811	BPDS-34114-1011	BPDS-34114-1111
12 cm	BPDS-34114-0712	BPDS-34114-0812	BPDS-34114-1012	BPDS-34114-1112
13 cm	BPDS-34114-0713	BPDS-34114-0813	BPDS-34114-1013	BPDS-34114-1113
14 cm	BPDS-34114-0714	BPDS-34114-0814	BPDS-34114-1014	BPDS-34114-1114
15 cm	BPDS-34114-0715	BPDS-34114-0815	BPDS-34114-1015	BPDS-34114-1115

## CARACTÉRISTIQUES

### DOUBLE QUEUE DE COCHON



- Forme : Queue de cochon
- Double
- 4 orifices sur les côtés
- Visibilité aux rayons X
- Matériau : PE

Longueur utile	Diamètre des prothèses biliaires		
	7 Fr	8,5 Fr	10 Fr
5 cm	BPDS-31003-0705	BPDS-31003-0805	BPDS-31003-1005
6 cm	BPDS-31003-0706	-	-
7 cm	BPDS-31003-0707	BPDS-31003-0807	BPDS-31003-1007
8 cm	-	BPDS-31003-0808	-
9 cm	BPDS-31003-0709	-	BPDS-31003-1009
10 cm	BPDS-31003-0710	-	BPDS-31003-1010
11 cm	-	BPDS-31003-08011	BPDS-31003-1011
12 cm	BPDS-31003-0712	-	BPDS-31003-1012
15 cm	BPDS-31003-0715	-	-

## CARACTÉRISTIQUES

### QUEUE DE COCHON DISTALE



- Forme : Queue de cochon
- Distale
- 2 orifices sur les côtés
- Visibilité aux rayons X
- Matériau : PE

Longueur utile	Diamètre des prothèses biliaires	
	8,5 Fr	10 Fr
5 cm	BPDS-31196-0805	BPDS-31196-1005
6 cm	BPDS-31196-0806	BPDS-31196-1006
7 cm	BPDS-31196-0807	BPDS-31196-1007
8 cm	BPDS-31196-0808	BPDS-31196-1008
9 cm	BPDS-31196-0809	BPDS-31196-1009
10 cm	BPDS-31196-0810	BPDS-31196-1010
11 cm	BPDS-31196-0811	BPDS-31196-1011
12 cm	BPDS-31196-0812	BPDS-31196-1012
13 cm	BPDS-31196-0813	BPDS-31196-1013
14 cm	BPDS-31196-0814	BPDS-31196-1014
15 cm	BPDS-31196-0815	BPDS-31196-1015

## CARACTÉRISTIQUES

### QUEUE DE COCHON PROXIMALE



- Forme : Queue de cochon
- Proximale
- 2 orifices sur les côtés
- Visibilité aux rayons X
- Matériau : PE

Longueur utile	Diamètre des prothèses biliaires	
	8,5 Fr	10 Fr
5 cm	BPDS-31916-0805	BPDS-31916-1005
6 cm	BPDS-31916-0806	BPDS-31916-1006
7 cm	BPDS-31916-0807	BPDS-31916-1007
8 cm	BPDS-31916-0808	BPDS-31916-1008
9 cm	BPDS-31916-0809	BPDS-31916-1009
10 cm	BPDS-31916-0810	BPDS-31916-1010
11 cm	BPDS-31916-0811	BPDS-31916-1011
12 cm	BPDS-31916-0812	BPDS-31916-1012
13 cm	BPDS-31916-0813	BPDS-31916-1013
14 cm	BPDS-31916-0814	BPDS-31916-1014
15 cm	BPDS-31916-0815	BPDS-31916-1015

## SYSTÈMES D'INTRODUCTION SANS STENT

### CARACTÉRISTIQUES



- Système d'introduction en une étape
- Visibilité aux rayons X

Nouveauté : Cathéter guide étendu

RÉF.	Ø cathéter	Cathéter guide	Longueur du système d'introduction
BPDI-0740/22	7 Fr	40 cm	220 cm
BPDI-0840/22	8,5 Fr	40 cm	220 cm
BPDI-1040/22	10 Fr	40 cm	220 cm
BPDI-1140/22	11,5 Fr	40 cm	220 cm

## SYSTÈMES D'INTRODUCTION AVEC STENT PRÉCHARGÉ

### CARACTÉRISTIQUES



- Système d'introduction en une étape
- Visibilité aux rayons X

### STENT DROIT



- Forme : droite
- 2 ailerons
- 2 orifices sur les côtés
- Visibilité aux rayons X
- Matériau : PE

RÉF.	Ø cathéter	Longueur utile/ totale du stent	Longueur du système d'introduction
BPDS-31114-0805/22	8,5 Fr	5 / 7 cm	220 cm
BPDS-31114-0807/22	8,5 Fr	7 / 9 cm	220 cm
BPDS-31114-0809/22	8,5 Fr	9 / 11 cm	220 cm
BPDS-31114-0811/22	8,5 Fr	11 / 13 cm	220 cm
BPDS-31114-1005/22	10 Fr	5 / 7 cm	220 cm
BPDS-31114-1007/22	10 Fr	7 / 9 cm	220 cm
BPDS-31114-1009/22	10 Fr	9 / 11 cm	220 cm
BPDS-31114-1011/22	10 Fr	11 / 13 cm	220 cm

### CARACTÉRISTIQUES

### STENT INCURVÉ



- Forme : Incurvé à 15°
- 2 ailerons
- 2 orifices sur les côtés
- Visibilité aux rayons X
- Matériau : PE

RÉF.	Ø cathéter	Longueur utile/ totale du stent	Longueur du système d'introduction
BPDS-32114-0805/22	8,5 Fr	5 / 7 cm	220 cm
BPDS-32114-0807/22	8,5 Fr	7 / 9 cm	220 cm
BPDS-32114-0809/22	8,5 Fr	9 / 11 cm	220 cm
BPDS-32114-0811/22	8,5 Fr	11 / 13 cm	220 cm
BPDS-32114-1005/22	10 Fr	5 / 7 cm	220 cm
BPDS-32114-1007/22	10 Fr	7 / 9 cm	220 cm
BPDS-32114-1009/22	10 Fr	9 / 11 cm	220 cm
BPDS-32114-1011/22	10 Fr	11 / 13 cm	220 cm

# STENTS BILIAIRES

## TOUJOURS LA SOLUTION IDÉALE

Avec les stents biliaires fabriqués par MICRO-TECH, vous ferez toujours le choix idéal pour ponter les sténoses de la voie biliaire. La force d'expansion élevée du treillis en Nitinol permet une excellente stabilité de position. Le revêtement résistant empêche le stent de se développer dans les

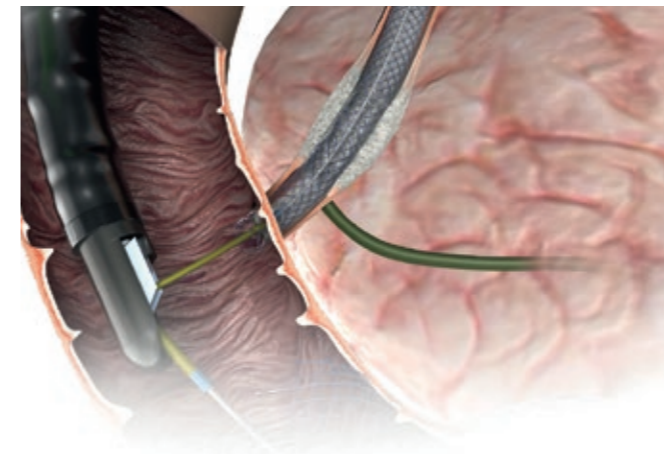
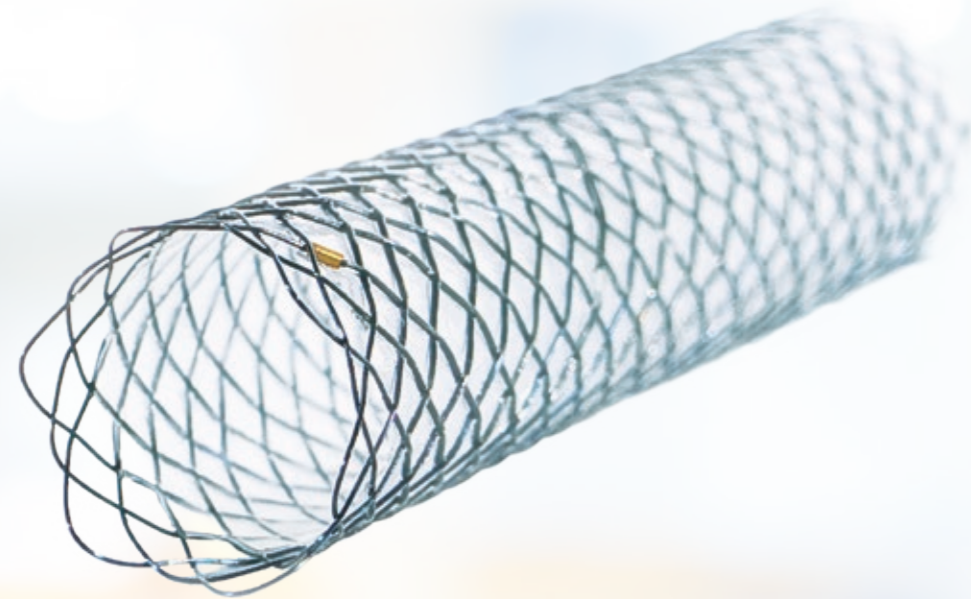
tissus. La gamme de produits comprend deux séries de stents et offre une solution de première classe répondant à toutes les exigences : la série dite « Classique » et la série « Platine ». La série Platine, très complète, se distingue notamment par son extraordinaire radio-opacité élevée.

### CARACTÉRISTIQUES SPÉCIFIQUES

- Auto-expansible
- Disponible pour TTS et PTC
- Série Classique et série Platine
- Treillis en Nitinol avec extrémités atraumatiques
- Libération sous contrôle visuel endoscopique
- Excellente stabilité de position
- Revêtement résistant et élastique
- Haute radio-opacité
- Passage de fil-guides de diamètre allant jusqu'à 0,035"



Marqueur radio-opaque



### SÉRIE CLASSIQUE : LE CHOIX DE PREMIER ORDRE POUR TOUTES LES APPLICATIONS

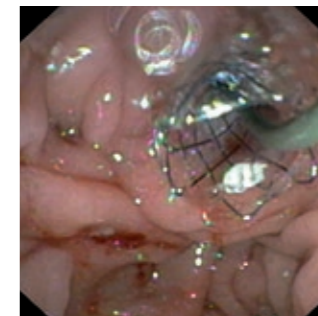
La série dite « Classique » est parfaitement adaptée à toutes les interventions standards. Avec ses deux approches différentes, à savoir TTS et PTC, elle répond parfaitement à toutes les exigences. Ces stents sont constitués d'un treillis en Nitinol hautement flexible. Dix marqueurs radio-opaques supplémentaires expliquent la bonne visibilité de nos stents de la série Classique sous fluoroscopie. Notre gamme de produits comprend des stents non revêtus et partiellement revêtus.

### PTCD POUR L'ACCÈS PERCUTANÉ

Lors d'interventions thérapeutiques dans la voie biliaire, il arrive parfois qu'un accès transpapillaire ne puisse être réalisé. Dans ce cas, MICRO-TECH propose les systèmes PTC (« percutaneous transhepatic cholangio drainage » ou « cholangiographie transhépatique percutanée et drainage biliaire ») comme la solution idéale.

### SYSTÈME D'INTRODUCTION POUR UNE LIBÉRATION PRÉCISE

Des marqueurs radio-opaques supplémentaires situés à l'extrémité distale du système d'introduction ainsi que sur la pointe du cathéter de poussée renforcent l'orientation. Sur l'image endoscopique, l'extrémité du cathéter de poussée peut être distinguée facilement et sans ambiguïté de l'extrémité proximale du stent. Le contrôle endoscopique visuel permanent de l'extrémité proximale du stent facilite considérablement la libération précise du stent.



Retrait du système d'introduction



Contrôle endoscopique du positionnement



Stent libéré

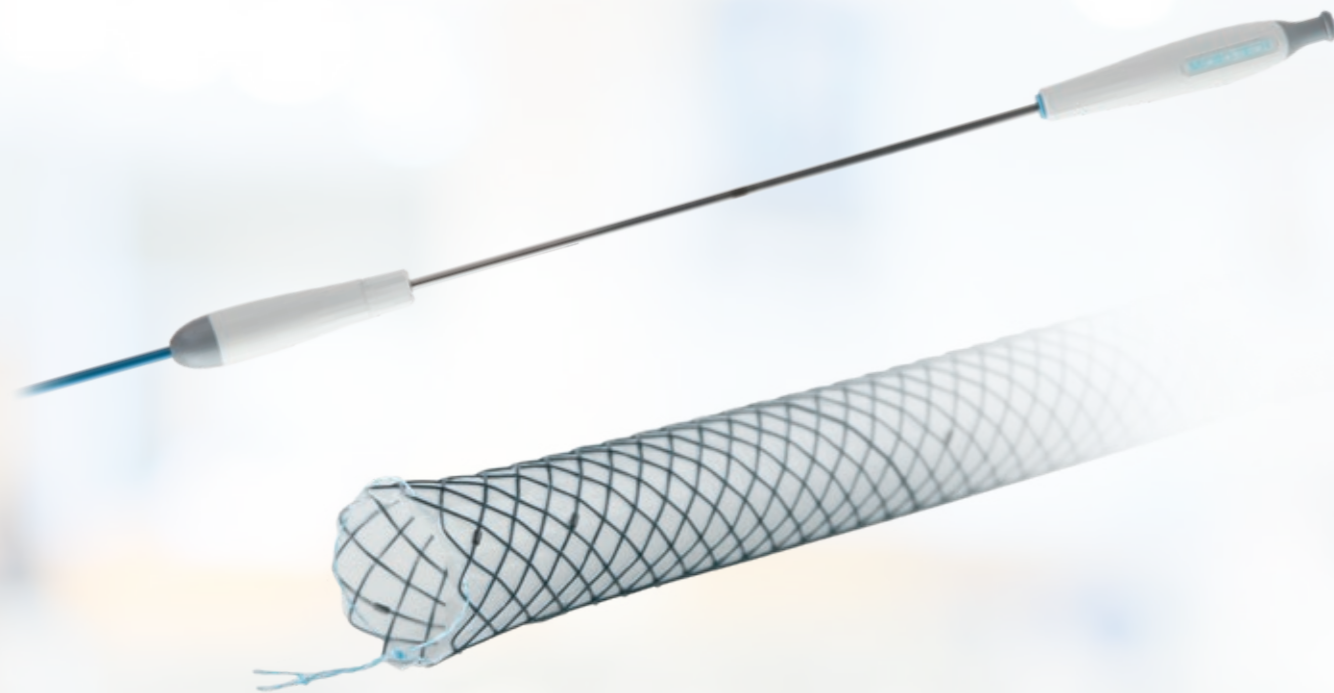
### STENTS TTS POUR LES INTERVENTIONS DE ROUTINE

Nous proposons des stents biliaires non revêtus ou partiellement revêtus en trois longueurs différentes. Tous les stents peuvent être placés dans le canal opérateur du duodéno-scopie par-dessus le fil-guide inséré (TTS – « through-the-scope » ou « à travers l'endoscope »).

### DIX MARQUEURS RADIO-OPAQUES DE LA SÉRIE PLATINE

Afin d'améliorer la visibilité sous contrôle radiographique, chaque stent comporte un total de dix marqueurs radio-opaques : quatre marqueurs situés à chaque extrémité et deux au milieu du stent. Les deux marqueurs radio-opaques situés au milieu garantissent le contrôle de la position optimale du stent lors de son déploiement.





# STENT BILIAIRE (GEN-II)

## HAUTE PRÉCISION AU FORMAT SLIM

La nouvelle génération de stents biliaires de MICRO-TECH permet de franchir une nouvelle étape dans le pontage des sténoses de la voie biliaire. Grâce à son design slim, le système peut être poussé presque sans friction à travers l'endoscope et libéré facilement dans le canal biliaire. Le fil de Nitinol hautement flexible, spécialement développé, ainsi que les marqueurs en tantale garantissent une pose

optimale sous vision radiographique. La gamme de stents est disponible dans des longueurs comprises entre 40 et 100 mm, avec revêtement partiel, total ou sans revêtement. Les variantes non revêtues et partiellement revêtues sont produites avec un « point de non-retour » permettant de réinsérer le stent dans la gaine et de faciliter son repositionnement.

### CARACTÉRISTIQUES SPÉCIFIQUES

- Système d'introduction plus fin
- Point de non-retour pour les stents non revêtus et partiellement revêtus
- Le système du stent ne nécessite aucun rinçage avant l'application
- Stent avec marqueur en tantale pour une bonne visibilité aux rayons X



Marqueurs radio-opaques en tantale



Partiellement déployé

### CARACTÉRISTIQUES

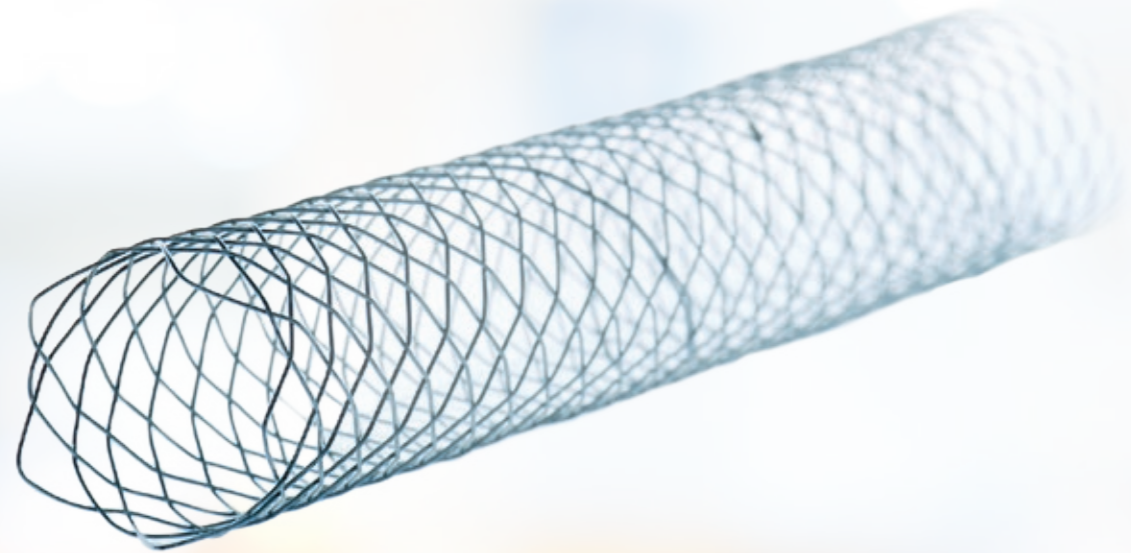
RÉF.	Ø (mm)	Longueur (mm)	Canal opérateur (mm)	Revêtement	
<b>STENTS DROITS</b>					
NST03-001-10.040	10	40	3,7	Sans	
NST03-001-10.060	10	60	3,7	Sans	
NST03-001-10.080	10	80	3,7	Sans	
NST03-001-10.100	10	100	3,7	Sans	
NST03-002-10.040	10	40	3,7	Partiel	
NST03-002-10.060	10	60	3,7	Partiel	
NST03-002-10.080	10	80	3,7	Partiel	
NST03-002-10.100	10	100	3,7	Partiel	
NST03-004-10.040	10	40	3,7	Total	
NST03-004-10.060	10	60	3,7	Total	
NST03-004-10.080	10	80	3,7	Total	
NST03-004-10.100	10	100	3,7	Total	
<b>STENTS DOTÉS DE TULIPES ÉTENDUES</b>					
NST03-111-10.040	10/13	40	3,7	Sans	
NST03-111-10.060	10/13	60	3,7	Sans	
NST03-111-10.080	10/13	80	3,7	Sans	
NST03-111-10.100	10/13	100	3,7	Sans	
NST03-112-10.040	10/13	40	3,7	Partiel	
NST03-112-10.060	10/13	60	3,7	Partiel	
NST03-112-10.080	10/13	80	3,7	Partiel	
NST03-112-10.100	10/13	100	3,7	Partiel	
NST03-114-10.040	10/13	40	3,7	Total	
NST03-114-10.060	10/13	60	3,7	Total	
NST03-114-10.080	10/13	80	3,7	Total	
NST03-114-10.100	10/13	100	3,7	Total	
	Ø (mm/Fr)	Longueur (mm)	Fil-guide	MR <sup>*1</sup>	Verrouillage <sup>*2</sup>
	2,5/7,5 2,8/8,5	1 800	0,035''	2	Oui

\*1 MR – marqueurs radio-opaques / \*2 Verrouillage – sécurise le système d'introduction pendant le transport, le stockage et l'insertion

Fils-guides recommandés :

Droits : MTN-BM-89/45-A, MTN-BM-63/45-A, MTN-BM-53/45-A, MTN-BM-45/45-A.

Extrémité en forme de J : MTN-BM-89/45-A-J, MTN-BM-63/45-A-J.



# SÉRIE PLATINE

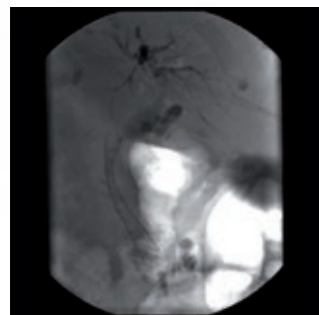
## UNE VISIBILITÉ PARFAITE POUR UNE PRÉCISION MAXIMALE

Avec sa série Platine, MICRO-TECH annonce une nouvelle génération de stents biliaires. Plus visibles que jamais sous contrôle radiographique, ces stents peuvent ainsi être posés en toute sécurité et avec une plus grande précision. Le secret de leur très bonne visibilité réside

dans le fil de Nitinol spécialement développé. Grâce à leur radio-opacité améliorée, ces stents en platine brillent virtuellement sur les images radiologiques. Cela explique la très bonne visibilité du stent sur toute sa longueur sous fluoroscopie.

### UNE VISIBILITÉ INCONTESTÉE SOUS CONTRÔLE RADIOLOGIQUE

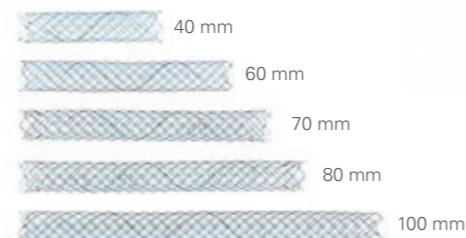
Outre le fil de Nitinol innovant, chaque stent de la série Platine se distingue par deux marqueurs radio-opaques supplémentaires localisés au milieu du stent. Cela permet de déterminer avec précision la position de la ligne centrale du stent lors de sa libération. Des marqueurs radio-opaques supplémentaires localisés sur le système d'introduction facilitent également l'orientation.



Stent de la série Platine libéré

### COURT OU LONG, TOUJOURS LE BON CHOIX

Les stents biliaires de MICRO-TECH ont une largeur totale de 10 mm et leur longueur varie en fonction de l'indication : cinq longueurs sont disponibles, à savoir 40, 60, 70, 80 et 100 mm.



## CARACTÉRISTIQUES

RÉF.	Ø centre (mm)	Ø extrémité (mm)	Longueur (mm)	Revêtement (mm)
<b>SÉRIE CLASSIQUE TTS</b>				
ST03-101.10.040	10	10	40	Sans
ST03-101.10.060	10	10	60	Sans
ST03-101.10.080	10	10	80	Sans
ST03-101.10.100	10	10	100	Sans
ST03-102.10.060	10	10	60	50
ST03-102.10.080	10	10	80	70
ST03-102.10.100	10	10	100	90
<b>SÉRIE CLASSIQUE PTC</b>				
ST03-111.10.060	10	10	60	Sans
ST03-111.10.080	10	10	80	Sans
ST03-112.10.060	10	10	60	50
ST03-112.10.080	10	10	80	70
<b>SÉRIE PLATINE TTS</b>				
ST03-104.10.040	10	10	40	Sans
ST03-104.10.060	10	10	60	Sans
ST03-104.10.080	10	10	80	Sans
ST03-104.10.100	10	10	100	Sans
ST03-105.10.040	10	10	40	30
ST03-105.10.060	10	10	60	50
ST03-105.10.080	10	10	80	70
ST03-105.10.100	10	10	100	90
ST03-106.10.040	10	10	40	40
ST03-106.10.060	10	10	60	60
ST03-106.10.080	10	10	80	80
<b>SÉRIE PLATINE TTS, EXTRÉMITÉS ÉTENDUES, FILS D'EXTRACTION PRÉ-PAPILLAIRE</b>				
ST03-126.10.040	10	10	40	30
ST03-126.10.060	10	10	60	50
ST03-126.10.080	10	10	80	70
ST03-127.10.040	10	10	40	40
ST03-127.10.060	10	10	60	60
ST03-127.10.070	10	10	70	70
ST03-127.10.080	10	10	80	80

	Ø (mm/Fr)	Longueur (mm)	Fil-guide	MR <sup>*1</sup>	CI <sup>*2</sup>	Verrouillage <sup>*3</sup>
<b>SYSTÈME D'INTRODUCTION</b>						
ST03-101... (TTS)	2,7/8	1 800	0,035*	2	Oui	Oui
ST03-102 + 103... (TTS)	3,0/9	1 800	0,035*	2	Oui	Oui
ST03-111... (PTCD)	2,7/8	500	0,035*	2	Oui	Oui
ST03-112... (PTCD)	2,8/8,5	500	0,035*	2	Oui	Oui
ST03-126... (TTS)	3,0/9	1 800	0,035*	2	Oui	Oui
ST03-127... (TTS)	3,3/10	1 800	0,035*	2	Oui	Oui

Fil-guide recommandé (TTS) : 600360-5 Alternative : 600358-5 avec une extrémité plus longue

Fil-guide recommandé (percutané) : 600371-5

\*1 MR – marqueurs radio-opaques / \*2 CI – canal d'irrigation / \*3 Verrouillage – sécurise le système d'introduction pendant le stockage, le transport et l'insertion

Également disponible en taille spéciale ou stent individuel

# BALLONS DE DILATATION MULTI-ÉTAPES

## TROIS DIAMÈTRES, UN BALLON

Le ballon de dilatation multi-étapes de MICRO-TECH permet une dilatation simple et fiable des sténoses. Chaque ballon peut être dilaté à trois diamètres différents et fixes pour une dilatation progressive de la sténose en trois étapes prédéfinies. La pression est répartie uniformément sur toute la longueur utile du ballon, quel que soit son diamètre. Les extrémités arrondies permettent une

bonne vision endoscopique de la sténose, même pendant la dilatation, ce qui garantit une intervention contrôlée et sûre et une réussite sur le plan thérapeutique. Grâce au fil rigide préchargé et à son extrémité flexible, hydrophile et radio-opaque, les ballons sont facilement introduits puis rapidement dégonflés une fois la dilatation réussie.

### CARACTÉRISTIQUES SPÉCIFIQUES

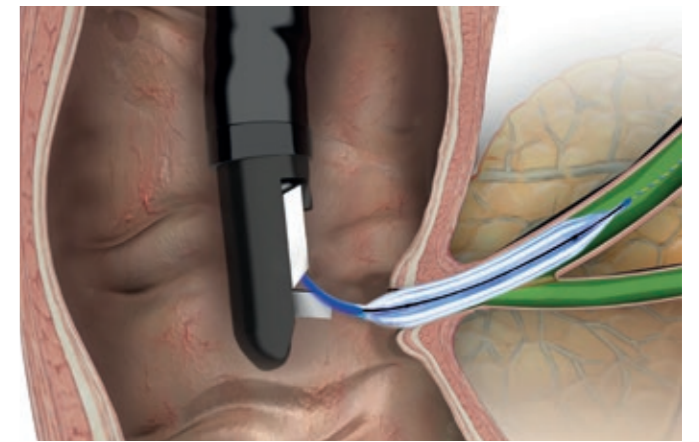
- Trois diamètres différents avec trois niveaux de pression distincts
- 2 marqueurs radio-opaques aux extrémités opposées pour indiquer la longueur utile exacte du ballon
- Épaulements arrondis du ballon pour une vue endoscopique claire de l'extrémité distale du ballon.
- Extrémité du cathéter conique et atraumatique
- Fil rigide préchargé avec extrémité hydrophile radio-opaque



Ouvertures distinctes pour le fil rigide et l'insufflation

### INSTRUMENT D'INSUFFLATION À USAGE UNIQUE

Construction robuste et poignée ergonomique pour un contrôle facile. Comporte un mécanisme de verrouillage rapide pour un dégonflage à une seule main, même à pleine pression. Le cylindre transparent et la graduation facile à lire permettent de voir de près le contenu et la quantité. Le manomètre précis garantit une mesure fiable de la pression.



### CARACTÉRISTIQUES

RÉF.	Contenu (ml) air/liquide	Pression max. (ATM)	Caractéristique		
<b>INSTRUMENT D'INSUFFLATION À USAGE UNIQUE</b>					
BID-15-60-01	60	15	Robinet à 3 voies		
RÉF.	Ø ballon (mm)	Pression (atm) du ballon de dilatation à 3 étapes	Longueur ballon (mm)	Ø cathéter (Fr)	Longueur cathéter (mm)
<b>BALLONS DE DILATATION MULTI-ÉTAPES</b>					
MBD-AS-BB-2	6 / 7 / 8	3 / 6 / 10	30	7	2 300
MBD-AM-BA-2	6 / 7 / 8	3 / 6 / 10	55	7	1 800
MBD-AM-BB-2	6 / 7 / 8	3 / 6 / 10	55	7	2 300
MBD-AL-BA-2	6 / 7 / 8	3 / 6 / 10	80	7	1 800
MBD-BS-BB-2	8 / 9 / 10	3 / 5,5 / 9	30	7	2 300
MBD-BM-BA-2	8 / 9 / 10	3 / 5,5 / 9	55	7	1 800
MBD-BM-BB-2	8 / 9 / 10	3 / 5,5 / 9	55	7	2 300
MBD-BL-BA-2	8 / 9 / 10	3 / 5,5 / 9	80	7	1 800
MBD-CS-BB-2	10 / 11 / 12	3 / 5 / 8	30	7	2 300
MBD-CM-BA-2	10 / 11 / 12	3 / 5 / 8	55	7	1 800
MBD-CM-BB-2	10 / 11 / 12	3 / 5 / 8	55	7	2 300
MBD-CL-BA-2	10 / 11 / 12	3 / 5 / 8	80	7	1 800
MBD-DS-BB-2	12 / 13,5 / 15	3 / 4,5 / 8	30	7	2 300
MBD-DM-BA-2	12 / 13,5 / 15	3 / 4,5 / 8	55	7	1 800
MBD-DM-BB-2	12 / 13,5 / 15	3 / 4,5 / 8	55	7	2 300
MBD-DL-BA-2	12 / 13,5 / 15	3 / 4,5 / 8	80	7	1 800
MBD-EM-BA-2	15 / 16,5 / 18	3 / 4,5 / 7	55	7	1 800
MBD-EM-BB-2	15 / 16,5 / 18	3 / 4,5 / 7	55	7	2 300
MBD-EL-BA-2	15 / 16,5 / 18	3 / 4,5 / 7	80	7	1 800
MBD-FM-BA-2	18 / 19 / 20	3 / 4,5 / 6	55	7	1 800
MBD-FM-BB-2	18 / 19 / 20	3 / 4,5 / 6	55	7	2 300
MBD-FL-BA-2	18 / 19 / 20	3 / 4,5 / 6	80	7	1 800

Conditionnement : 1 pièce / adapté pour les fil-guides de 0,035" de diamètre



# BALLONS DE DILATATION

## UNE DILATATION SIMPLE, FIABLE ET EFFICACE

Les ballons de dilatation de MICRO-TECH sont synonymes de qualité maximale. MICRO-TECH produit elle-même tous les ballons de dilatation – au moyen des technologies de production européennes et américaines les plus modernes. Deux marqueurs radio-opaques indiquent la longueur utile exacte du ballon, garantissant ainsi son positionnement précis. Sous l'effet de la pression, le ballon se remplit

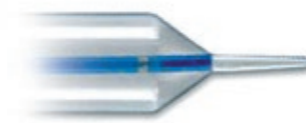
rapidement pour acquérir sa largeur d'expansion prédéfinie. En outre, la conception à haute pression garantit que le ballon conserve sa forme sur toute sa longueur utile, ce qui permet une réussite optimale de la dilatation. Tous les ballons sont disponibles en tant que systèmes TTS (« through-the-scope ») dans des diamètres allant jusqu'à 18 mm et pour une longueur de cathéter de 1 800 mm.

### CARACTÉRISTIQUES SPÉCIFIQUES

- Conception de stabilité dimensionnelle haute pression
- 2 marqueurs radio-opaques aux extrémités opposées pour indiquer la longueur utile exacte du ballon
- Lumières distinctes pour le fil-guide et l'insufflation
- Extrémité du cathéter de forme conique
- Expansion rapide
- Dilatation constante sur toute la longueur
- Compatible avec les fil-guides de diamètre allant jusqu'à 0,035"



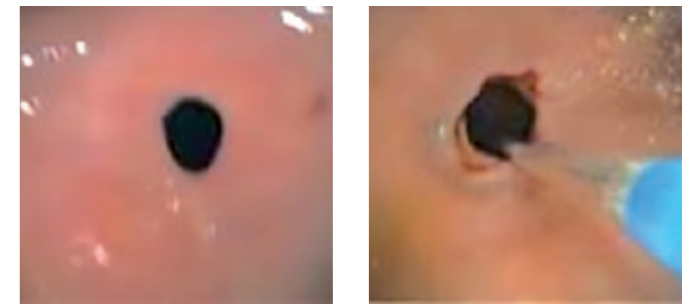
Marqueur radio-opaque



Extrémité conique

### UNE UTILISATION PRATIQUE ABOUTIE

Les ballons de dilatation MICRO-TECH permettent de dilater efficacement les sténoses. Le ballon dilate la sténose en toute sécurité et en douceur et prépare la zone à traiter de manière optimale. La répartition uniforme de la pression sur toute la longueur utile du ballon et l'excellente stabilité dimensionnelle lors de la dilatation garantissent une réussite absolue sur le plan thérapeutique sur toute la longueur de la sténose.



Contrôle endoscopique pendant la thérapie de dilatation

### CARACTÉRISTIQUES

RÉF.	Ø ballon (mm)	Longueur ballon (mm)	Ø cathéter (Fr)	Longueur cathéter (mm)	Ø canal (mm)	Application
<b>BALLONS DE DILATATION – TTS</b>						
BDC-8/55-7/18	8	55	7	1 800	2,8	Œsophage/Canal biliaire
BDC-8/55-7/24	8	55	7	2 400	2,8	Pylore/Colon
BDC-10/55-7/18	10	55	7	1 800	2,8	Œsophage/Canal biliaire
BDC-10/55-7/24	10	55	7	2 400	2,8	Pylore/Colon
BDC-12/55-7/18	12	55	7	1 800	2,8	Œsophage
BDC-12/55-7/24	12	55	7	2 400	2,8	Pylore/Colon
BDC-16/55-7/18	16	55	7	1 800	2,8	Œsophage
BDC-16/55-7/24	16	55	7	2 400	2,8	Pylore/Colon
BDC-18/55-7/18	18	55	7	1 800	2,8	Œsophage
BDC-18/55-7/24	18	55	7	2 400	2,8	Pylore/Colon
BDC-20/55-7/18	20	55	7	1 800	4,2	Œsophage
BDC-20/55-7/24	20	55	7	2 400	4,2	Pylore/Colon
BDC-12/80-7/18	12	80	7	1 800	2,8	Œsophage
BDC-12/80-7/24	12	80	7	2 400	2,8	Pylore/Colon
BDC-16/80-7/18	16	80	7	1 800	2,8	Œsophage
BDC-16/80-7/24	16	80	7	2 400	2,8	Pylore/Colon
BDC-18/80-7/18	18	80	7	1 800	2,8	Œsophage
BDC-18/80-7/24	18	80	7	2 400	2,8	Pylore/Colon
BDC-20/80-7/18	20	80	7	1 800	4,2	Œsophage
BDC-20/80-7/24	20	80	7	2 400	4,2	Pylore/Colon
<b>BALLONS D'ACHALASIE</b>						
BDC-26/80-7/10	26	80	7	1 000	–	Achalasie
BDC-30/80-7/10	30	80	7	1 000	–	Achalasie
BDC-34/80-7/10	34	80	7	1 000	–	Achalasie
<b>BALLONS À FIL FIXE</b>						
FWB-06/80-6/18-M	6-7-8	80	6	1 800	2,8	Tractus GI supérieur/inférieur
FWB-08/80-6/18-M	8-9-10	80	6	1 800	2,8	Tractus GI supérieur/inférieur
FWB-10/80-6/18-M	10-11-12	80	6	1 800	2,8	Tractus GI supérieur/inférieur
FWB-12/80-6/18-M	12-13,5-15	80	6	1 800	2,8	Tractus GI supérieur/inférieur
FWB-15/80-6/18-M	15-16,5-18	80	6	1 800	2,8	Tractus GI supérieur/inférieur
FWB-18/80-6/18-M	18-19-20	80	6	1 800	2,8	Tractus GI supérieur/inférieur

Conditionnement : 1 pièce / adapté pour les fil-guides de 0,035" de diamètre

# BROSSES CYTOLOGIQUES

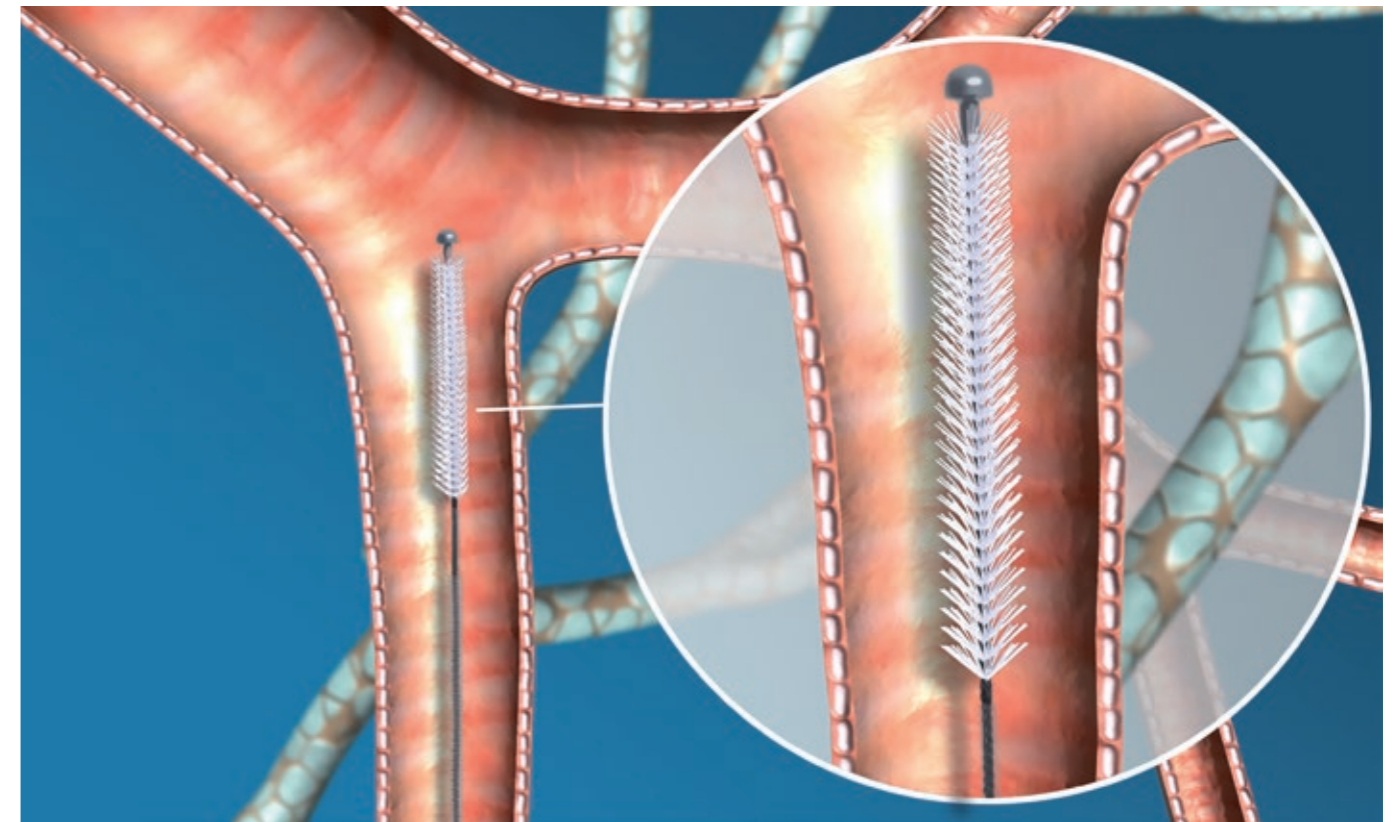
## LA SOLUTION POUR DES FROTTIS CYTOLOGIQUES SIMPLIFIÉS ET SÛRS

Une méthode établie d'acquisition de spécimens cellulaires consiste à réaliser des frottis cytologiques à l'aide de brosses cytologiques : MICRO-TECH rend le frottis cytologique efficace et sûr, grâce à une série de brosses cytologiques spécialement adaptées aux exigences cliniques. La brosse de cytologie MICRO-TECH peut être facilement

poussée vers le site souhaité à travers l'endoscope. Les poils fins permettent un frottis cytologique épargnant les tissus. Le tube en plastique et la bille distale de fermeture protègent l'échantillon de tissu lorsque le dispositif est rétracté. Toute contamination potentielle de l'échantillon ou même perte de l'échantillon est ainsi exclue.

### CARACTÉRISTIQUES SPÉCIFIQUES

- Poils fins pour une collecte optimale des cellules
- Comprend un tube en plastique et une tête métallique ronde pour une fermeture étanche
- Adaptée aux endoscopes dont le diamètre minimal du canal opérateur est de 2,0 mm
- Emballage individuel stérile



### INTRODUCTION SÛRE ET CONTRÔLÉE

Les brosses de cytologie MICRO-TECH vous permettent d'accéder aux lésions difficiles à atteindre, facilement et en toute sécurité. La poignée ergonomique à 3 anneaux offre également à l'utilisateur une prise en main sûre et confortable. Chaque mouvement est transmis à la tête de la brosse, directement et avec précision.



Poignée ergonomique

### UNE GAMME COMPLÈTE DE PRODUITS

MICRO-TECH propose une grande variété de modèles de brosses de cytologie adaptées à de nombreux domaines d'application et répondant aux exigences cliniques.

### CARACTÉRISTIQUES

RÉF.	Ø brosse (mm)	Longueur (mm)	Ø cathéter (mm)
<b>BROSSE CYTOLOGIQUE À USAGE UNIQUE</b>			
CYB-30S-24C	3,0	2 400	2,3
CYB-40S-24C	4,0	2 400	2,3

Conditionnement : 20 pièces



# FILETS

## RETRAIT EN TOUTE SÉCURITÉ DES CORPS ÉTRANGERS ET DES POLYPES

Le filet MT a été développé pour l'ablation des polypes et des corps étrangers, et permet de récupérer de manière fiable des échantillons de tissus. Le filet en lui-même est constitué d'un matériau en fil renforcé, ce qui apporte une

sécurité supplémentaire lors de la récupération. Grâce à sa stabilité dimensionnelle unique et à sa grande ouverture, il facilite le travail sur plusieurs passages.



Filet MT de forme stable

### CARACTÉRISTIQUES SPÉCIFIQUES

- Grand filet
- Fabrication de haute qualité
- Poignée confortable à 3 anneaux
- Ouverture facile et précise

### CARACTÉRISTIQUES

RÉF.	Ø filet (mm)	Anse	Longueur utile (mm)	Ø canal de travail (mm)
<b>FILET DE RETRAIT</b>				
NT-E-30/23-P	30	Ovale	2 300	2,8
NT-E-30/16-P	30	Ovale	1 600	2,8

Conditionnement : 2 pièces



# PINCE À EXTRACTION DE CORPS ÉTRANGERS

## UNE FABRICATION DE QUALITÉ POUR UN CONTRÔLE DE HAUTE PRÉCISION

Grâce à sa poignée ergonomique à trois anneaux, cette pince à extraction de corps étrangers à usage unique peut être utilisée avec facilité et confort. Chaque mouvement est fidèlement transmis à la pince – même dans les zones corporelles anguleuses. Les pinces elles-mêmes sont fabriquées à partir de matériaux de haute qualité et parfait-

tement confectionnées. Ces qualités vous permettent une saisie ferme, garantissant ainsi une extraction sûre des corps étrangers. La gamme comprend des pinces destinées à la gastro-entérologie, la pneumologie, la pédiatrie et l'urologie.

### CARACTÉRISTIQUES SPÉCIFIQUES

- Traitement de haute qualité
- Revêtement avec marquages
- Poignée ergonomique à 3 anneaux
- Utilisation facile et sûre
- Différents domaines d'application
- 3 types : Alligator, dents 2-1 et Griffin
- Stériles et emballées individuellement
- Pince de type Griffin également adaptée pour l'extraction et le repositionnement des stents



Type Griffin : long mors Alligator avec dents 2-1



Type : Dents 2-1

### CARACTÉRISTIQUES

RÉF.	Type	Longueur (mm)	Ø (mm)
<b>PINCES À EXTRACTION DE CORPS ÉTRANGERS À USAGE UNIQUE - GASTRO-ENTÉROLOGIE</b>			
NGF03-11023230	Dents 2-1	2 300	2,3
NGF13-11023230	Alligator	2 300	2,3
NGF33-11023230	Griffin	2 300	2,3
<b>PINCE À EXTRACTION DE CORPS ÉTRANGERS À USAGE UNIQUE - PNEUMOLOGIE, PÉDIATRIE, UROLOGIE</b>			
NGF32-11018180	Griffin	1 800	1,8
NGF32-11018120	Griffin	1 200	1,8

Conditionnement : 10 pièces

La pince de type Griffin est idéale et recommandée pour l'extraction et le repositionnement des stents.

# PINCES À BIOPSIE À USAGE UNIQUE

## L'ALLIANCE ENTRE TECHNOLOGIE ET FIABILITÉ

La pince à biopsie est extraordinairement tranchante, ce qui garantit un prélèvement sûr et sans effort d'échantillons de tissus importants. Le CamDesign de notre TechBite™ ne nécessite qu'une très légère pression de contact pour une biopsie de très bonne qualité. L'extrémité distale

raccourcie ménage le canal opérateur, même dans les positions angulaires, et le système de production entièrement mécanisé utilisé pour fabriquer TechBite™ le garantit systématiquement. Avec sa jointure de ciseaux classique, le TruBite combine manipulation facile et qualité fiable.

### CARACTÉRISTIQUES SPÉCIFIQUES

- Des biopsies significatives
- Un design qui ménage le canal opérateur
- Extrémité distale courte : 9 mm (TechBite™), 11,5 mm (TruBite)
- Gamme de produits étendue



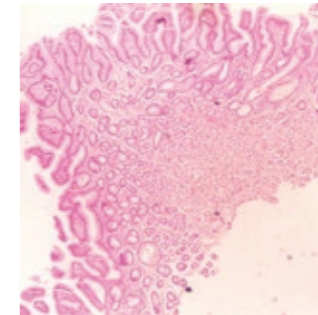
Cam-Design (Fig. TechBite™)



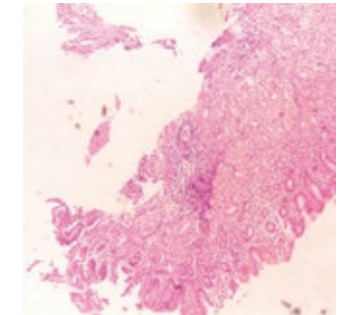
Jointure de ciseaux (Fig. TruBite)

### CONVAINCANTES DANS LA PRATIQUE

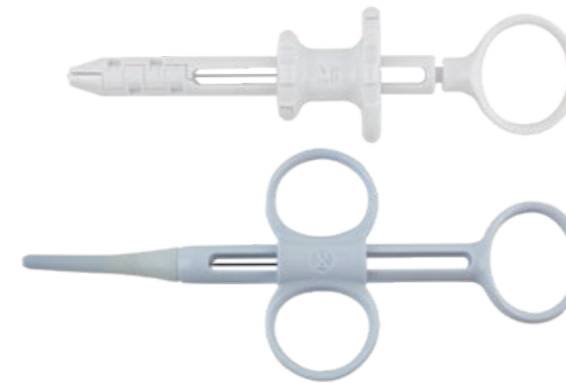
Toutes nos pinces sont dotées d'un revêtement en polyéthylène. Vous pouvez vous reporter à tout moment aux étiquettes pour obtenir des informations concernant le retrait des pinces à biopsie.



Échantillon prélevé à l'aide d'un mors dentelé



Échantillon prélevé à l'aide d'un mors lisse



### POIGNÉE DISPONIBLE EN VERSION 1 ANNEAU OU 3 ANNEAUX

Les TechBites™ sont dotés de la poignée à 1 anneau, vous offrant ainsi une prise à une main.

La poignée à 3 anneaux (la version confortable), est dotée d'un revêtement en caoutchouc souple et antidérapant, renforçant ainsi la sécurité tout en vous apportant un certain confort pendant l'opération. Toutes nos pinces à biopsie sont fournies avec cette poignée, à l'exception des TechBites™.

### DES MORS POUR CHAQUE INTERVENTION

Qu'il s'agisse de biopsies ou d'ablation de petits polypes, les pinces à biopsie à usage unique sont parfaitement équipées pour chaque tâche grâce aux différents mors : avec un bord tranchant lisse ou dentelé, avec ou sans pointe.



### REVÊTEMENT DE HAUTE QUALITÉ

Le revêtement protège le canal opérateur contre les éraflures et garantit un mouvement de progression sans frottement. Le marqueur coloré indique le retrait de la pince du canal opérateur afin d'éviter tout dommage à la muqueuse. Les pinces sont de couleurs différentes afin de pouvoir les attribuer rapidement en fonction de la longueur de travail :

Bleue : 2 300 mm ou 2 600 mm  
Orange : 1 800 mm  
Jaune : pédiatrique 1 800 mm ou 2 600 mm



## UNE SÉLECTION DE PLUS DE 30 PINCES À BIOPSIE

Faites votre choix parmi une large gamme de pinces de tailles et caractéristiques différentes. Vous trouverez ci-dessous un extrait de cette gamme. Pour la présentation complète, veuillez consulter la page 35.

### TECHBITE™



### TRUBITE



## PINCES SPÉCIALES

### TECHBITE™ PÉDIATRIE



### MACRO



### TRUBITE PÉDIATRIE



### GRANDE CAPACITÉ



## CARACTÉRISTIQUES

RÉF.	Ø canal de travail (mm)	Longueur (mm)	Largeur d'ouverture (mm)	Ø mors (mm)	Pointe	Revêtement	Mors	Poignée
<b>TECHBITE™</b>								
EBF33-11023180	2,8	1 800	6,7	2,3	Non	Orange	Lisse	1 anneau
EBF33-11023230	2,8	2 300	6,7	2,3	Non	Bleu	Lisse	1 anneau
EBF33-11123180	2,8	1 800	6,7	2,3	Oui	Orange	Lisse	1 anneau
EBF33-11123230	2,8	2 300	6,7	2,3	Oui	Bleu	Lisse	1 anneau
EBF43-11023180	2,8	1 800	6,7	2,3	Non	Orange	Dentelée	1 anneau
EBF43-11023230	2,8	2 300	6,7	2,3	Non	Bleu	Dentelée	1 anneau
EBF43-11123180	2,8	1 800	6,7	2,3	Oui	Orange	Dentelée	1 anneau
EBF43-11123230	2,8	2 300	6,7	2,3	Oui	Bleu	Dentelée	1 anneau
<b>TRUBITE</b>								
EBF53-11023180	2,8	1 800	6,7	2,3	Non	Orange	Lisse	3 anneaux
EBF53-11023230	2,8	2 300	6,7	2,3	Non	Bleu	Lisse	3 anneaux
EBF53-11123180	2,8	1 800	6,7	2,3	Oui	Orange	Lisse	3 anneaux
EBF53-11123230	2,8	2 300	6,7	2,3	Oui	Bleu	Lisse	3 anneaux
EBF63-11023180	2,8	1 800	6,7	2,3	Non	Orange	Dentelée	3 anneaux
EBF63-11023230	2,8	2 300	6,7	2,3	Non	Bleu	Dentelée	3 anneaux
EBF63-11123180	2,8	1 800	6,7	2,3	Oui	Orange	Dentelée	3 anneaux
EBF63-11123230	2,8	2 300	6,7	2,3	Oui	Bleu	Dentelée	3 anneaux

### PINCES SPÉCIALES

#### TECHBITE™ - PÉDIATRIE

EBF33-11018180	2,0	1 800	4,5	1,8	Non	Jaune	Lisse	1 anneau
EBF43-11018180	2,0	1 800	4,5	1,8	Non	Jaune	Dentelée	1 anneau
EBF43-11118180	2,0	1 800	4,5	1,8	Oui	Jaune	Dentelée	1 anneau

#### TRUBITE - PÉDIATRIE

EBF53-11018180	2,0	1 800	4,5	1,8	Non	Jaune	Lisse	3 anneaux
EBF53-11118180	2,0	1 800	4,5	1,8	Oui	Jaune	Lisse	3 anneaux
EBF13-11018180	2,0	1 800	4,5	1,8	Non	Jaune	Dentelée	3 anneaux
EBF13-11118180	2,0	1 800	4,5	1,8	Oui	Jaune	Dentelée	3 anneaux

#### TRUBITE - ENTÉROSCOPIE

EBF03-11018260	2,0	2 600	4,5	1,8	Non	Jaune	Lisse	3 anneaux
EBF03-11023260	2,8	2 600	6,7	2,3	Non	Bleu	Lisse	3 anneaux

#### TRUBITE - MACRO

EBF03-01030230	3,2	2 300	8,5	3,0	Non	Bleu	Lisse	3 anneaux
EBF03-01130230	3,2	2 300	8,5	3,0	Oui	Bleu	Lisse	3 anneaux
EBF13-01030230	3,2	2 300	8,5	3,0	Non	Bleu	Dentelée	3 anneaux
EBF13-01130230	3,2	2 300	8,5	3,0	Oui	Bleu	Dentelée	3 anneaux

#### GRANDE CAPACITÉ

LCEBF63-10024180	2,8	1 800	9,0	2,4	Non	Orange	Dentelée	3 anneaux
LCEBF63-10024230	2,8	2 300	9,0	2,4	Non	Bleu	Dentelée	3 anneaux
LCEBF63-10124180	2,8	1 800	9,0	2,4	Oui	Orange	Dentelée	3 anneaux
LCEBF63-10124230	2,8	2 300	9,0	2,4	Oui	Bleu	Dentelée	3 anneaux

Conditionnement : 10 pièces

# NOTES

